

Oriëntatie van het SMART Board interactive whiteboard

Oriëntatie zorgt ervoor dat elke aanraking nauwkeurig wordt geregistreerd terwijl u het SMART Board™ interactive whiteboard gebruikt. Als u op het interactive whiteboard drukt met uw vinger en de cursor verschijnt ergens anders dan waar u drukt, kunt u proberen het interactive whiteboard te oriënteren.

Snelle oriëntatie

- 1 Oriëntatie van het interactive whiteboard: houd de knoppen voor Toetsenbord en de Rechtermuis tegelijkertijd ingedrukt totdat het scherm Oriëntatie wordt weergegeven.



Knoppen pennenbak



Knoppen pennenbak

- 2 Begin het oriëntatieproces links bovenin het scherm Oriëntatie. Druk met uw vinger of pen stevig in het midden van elk kruis in de volgorde die wordt weergegeven door de witte, ruitvormige afbeelding.



Scherf Oriëntatie

TIP: Druk op een van de pennenbakknoppen of de pijl links op uw toetsenbord als u tijdens de oriëntatie niet tevreden bent met de precisie van een specifiek oriëntatiepunt. Hiermee wordt het vorige oriëntatiepunt ongedaan gemaakt.

Oriëntatie-instellingen wijzigen

Verhoog het kalibratiedetail voor toepassingen die meer precisie vragen.

- 1 Druk op de pictogram SMART Board in het meldingengebied van Windows en selecteer Configuratiescherm in het menu SMART Board Hulpmiddelen.



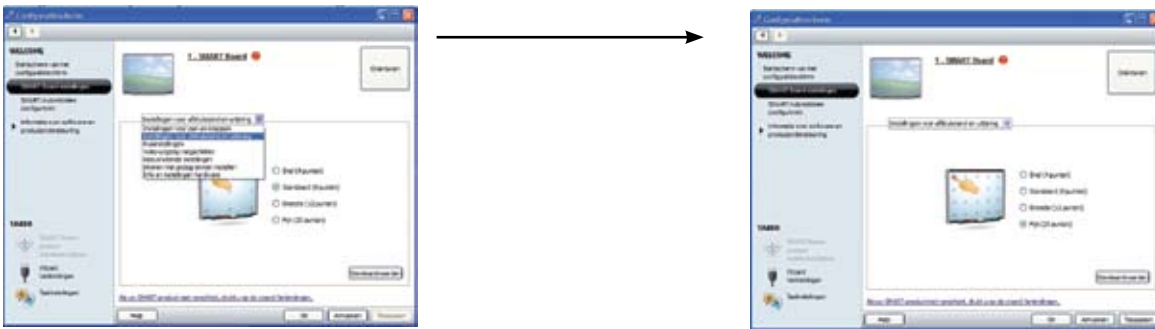
Meldingengebied van Windows

- 2 Druk in het venster Configuratiescherm op de knop SMART Hardware-instellingen.



SMART Hardware-instellingen

- 3 Het venster SMART Hardware-instellingen wordt geopend. Selecteer in het vervolgkeuzemenu Oriëntatie/ Uitlijningsinstellingen.



- 4 Selecteer Fijn (20 punten) en druk op OK om de nieuwe oriëntatie- en uitlijningsinstellingen toe te passen.
5 Druk in het venster Configuratiescherm op de knop Oriënteren om het oriëntatieproces te starten.

